

# QUANDO LA RICERCA RIMANE IN ITALIA

Eros Chemolli  
Specialista in testing e certificazione

L'EMEA testing lab del Gruppo CISA, parte della multinazionale americana Ingersoll Rand, è l'unico laboratorio che ha ottenuto l'accreditamento europeo nel comparto serrature. È a Forlì e racconta una storia di eccellenza tutta italiana

Dove delocalizzano le aziende italiane? Più della metà dei trasferimenti all'estero, il 60% si sono indirizzati verso Paesi dell'Unione europea. Nel complesso, i cinque Paesi con il maggior numero di dipendenti di società italiane residenti all'estero sono, in ordine: Stati Uniti, Brasile, Cina, Romania e Germania. Guardando ai Paesi extra-europei, molte delocalizzazioni hanno interessato l'India (9%), gli Stati Uniti e il Canada (6%), e la Cina (5,6%). In particolare, le imprese industriali si sono dirette verso la Cina per l'attività principale

di produzione di merci (10%), mentre le aziende del settore terziario hanno visto l'India come un'ottima sede per le funzioni aziendali di supporto, come i servizi informatici e di telecomunicazione (36%), e le attività di ricerca e sviluppo (20%).

Guardando a questi dati non sarebbe inusuale se un grande gruppo puntasse a luoghi anche esotici per fondare il proprio centro di ricerca, verso delle Silicon Valley non propriamente americane. In quest'articolo, invece, l'attualità di un'azienda che è riuscita all'inter-



Nel 1944 gli stabilimenti Cisa, a Firenze, vennero bombardati dagli americani e la produzione s'interruppe fino al 1948



Camera anecoica (EMEA Testing Lab)



Elettropistone per prove di durabilità (EMEA Testing Lab)

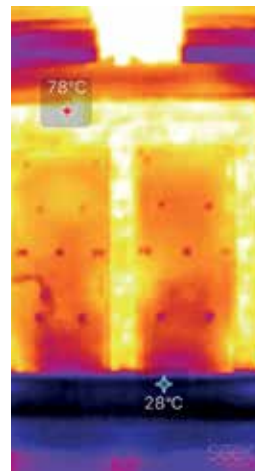


Prova al fuoco di serratura per portoncini blindati (EMEA Testing Lab)

no del gruppo multinazionale di cui fa parte a diventare punto di riferimento per la ricerca e lo sviluppo di prodotti e nuove tecnologie.

#### **CISA RIMANE UN PUNTO DI RIFERIMENTO IN ITALIA**

Novantacinque anni fa nasceva a Firenze il marchio CISA (Costruzioni Italiane Serrature e Affini), che divenne subito noto grazie al brevetto della prima serratura elettrocomandata che rivoluzionò



Termografia di una porta sottoposta a prova al fuoco (EMEA Testing Lab)

il principio di azionamento dei portoni e dei cancelli. Nel 1944 gli stabilimenti vennero bombardati dagli americani e la produzione s'interruppe sino al 1948, quando il fondatore Luigi Bucci non si perse d'animo e ripartì costruendo un nuovo stabilimento a Faenza (Ravenna), da dove CISA conquistò nuovi mercati.

Il 2005 segna per CISA l'ingresso in Ingersoll Rand, multinazionale americana con produzione diversificata in molti settori. Il percorso si completa nel 2013 con la nascita di Allegion, una nuova società operante esclusivamente nel business delle tecnologie per la sicurezza quotata nella borsa di New York (NYSE: ALLE). Una data indimenticabile per l'azienda perché la losanga rossa è apparsa all'esterno dello storico edificio di Wall Street, insieme al gruppo dei marchi più strategici di Allegion, Interflex, LCN, Schlage, SimonsVoss e Von Duprin. Nel 2020 Allegion ha registrato entrate per 2,7 miliardi di dollari e i suoi prodotti per la sicurezza sono venduti in tutto il mondo.

#### **EMEA TESTING LAB**

Fa estremo piacere che proprio in Italia, nello stabilimento che chi ha bazzicato l'ambiente chiama "CISA 1" di Faenza, si trovi un centro nevralgico di ricerca e sviluppo, l'EMEA Testing Lab (EMEA è l'acronimo dell'inglese Europe, Middle East, and Africa).

Unico laboratorio aziendale accreditato in Italia nel settore di produzione delle serrature, vanta una storia ormai trentennale: nato nel 1990 per testare i prodotti CISA, dal dicembre 2014 ha ottenuto l'Accreditamento Europeo N.1495L. Il laboratorio si occupa di testing per lo sviluppo e la certificazione di prodotto, prevalentemente per Allegion, ma anche per conto di aziende terze, alle quali garantisce massima imparzialità e completa riservatezza.

#### **GIANLUCA MATTOGNO, EMEA TESTING LABORATORY MANAGER**

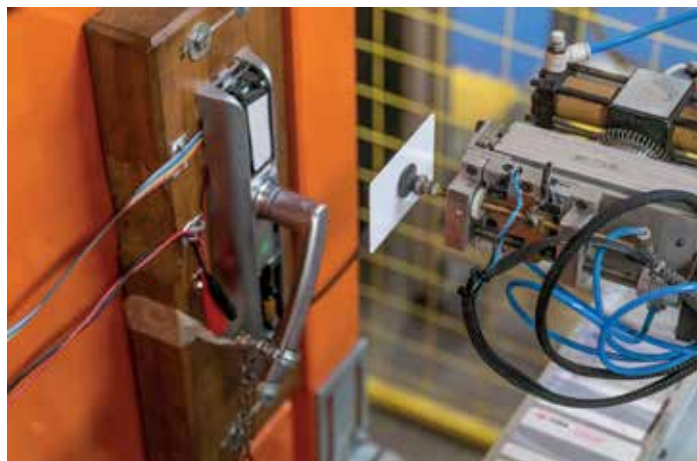
*Quanto crede il Gruppo nella strategia di avere la "testa" in Italia?*

Allegion spinge notevolmente per incrementare le capacità della nostra facility, tanto che gli investimenti sono recenti e in linea con i trend imperanti del mercato: sono sempre più richiesti sistemi di apertura intelligente che si basano certamente su una meccanica

**Q**UOTATA ALLA BORSA DI NEW YORK, LA TECNOLOGIA PER LA SICUREZZA CHE PARLA ANCHE ITALIANO SI CHIAMA ALLEGION



Test ciclico di un maniglione antipanico (EMEA Testing Lab)



Test di durabilità di una elettromaniglia (EMEA Testing Lab)



Test rig per prove di durabilità (EMEA Testing Lab)

di prim'ordine, ma sempre più coadiuvata e controllata dall'elettronica. Per testare questa tipologia di dispositivi, sono necessari strumenti sempre più sofisticati.

Il più recente investimento per il CISA testing lab è stato l'acquisto di una camera anecoica per la misurazione delle onde elettromagnetiche emesse dai dispositivi elettronici, secondo la Direttiva EMC. La nuova strumentazione permette di controllare in laboratorio le emissioni elettromagnetiche a tutela della salute dell'uomo e dell'ambiente.

La presenza di un laboratorio accreditato all'interno della struttura aziendale ci permette di testare in maniera rigorosa i prodotti, in ogni fase dello sviluppo e della produzione. Grazie alla nuova camera anecoica siamo in grado di misurare oltre alla sicurezza meccanica anche quella elettronica, al fine di proteggere i beni dei nostri clienti ma anche di tutelare la loro salute dall'inquinamento elettromagnetico.

***I prodotti CISA sono testati esclusivamente presso il vostro laboratorio?***

Alcune tipologie di test, sia per il tipo di banchi di prova sia per determinati schemi di certificazione, vengono effettuati presso

laboratori esterni. Parliamo, ad esempio, dei test di resistenza al fuoco per i quali ci affidiamo a laboratori di prova in Italia o all'estero, anche negli Stati Uniti se necessario per il mercato di riferimento. Le campagne di prova del Gruppo vengono dirette dal nostro staff a livello internazionale: anche con il supporto di consulenti, disponiamo di tutte le competenze per testare e certificare serrature, cerniere, maniglioni e maniglie, siano essi meccanici o elettronici.

***Sono in arrivo ulteriori "capabilities" per il laboratorio?***

L'innovazione sarà incrementata dall'ampliamento della capacità di misurazione elettromagnetica della camera anecoica che nel 2021 includerà il Test di Immunità radiata, a cui farà seguito l'accreditamento ufficiale. Il Test EMC permette di verificare che i dispositivi funzionino correttamente in presenza di disturbi elettromagnetici. In questo contesto la formazione continua del personale, una decina tra ingegneri e tecnici senior, svolge un ruolo fondamentale nell'evoluzione verso sistemi di sicurezza sempre più smart, che richiedono competenze molto specializzate.

**A QUESTO RIGUARDO, CARLO AMMATUNA, ELECTRONIC SYSTEM TEST SENIOR ENGINEERING, RIVELA:**

Negli ultimi anni oltre alle verifiche sui prodotti meccanici, ci stiamo occupando sempre di più di testing su prodotti elettronici e radio.

Questo campo è molto ampio e coinvolge aspetti importanti come la sicurezza elettrica delle batterie che alimentano i dispositivi elettronici e gli standard di cyber security a protezione dei dati critici.

Dimostrare che in Italia si possa ancora fare ricerca e sviluppo di nuovi prodotti, oltre che dirigerne il loro testing e certificazione, dipende soprattutto dalle capacità e dalla perseveranza degli operatori che hanno saputo fare tesoro delle proprie competenze, aggiornandosi alle nuove tecnologie e ai trend di mercato del futuro che oggi possiamo solo immaginare.

In questo, ricordano il fondatore dell'azienda, che non si perse d'animo nemmeno di fronte alle bombe. ■